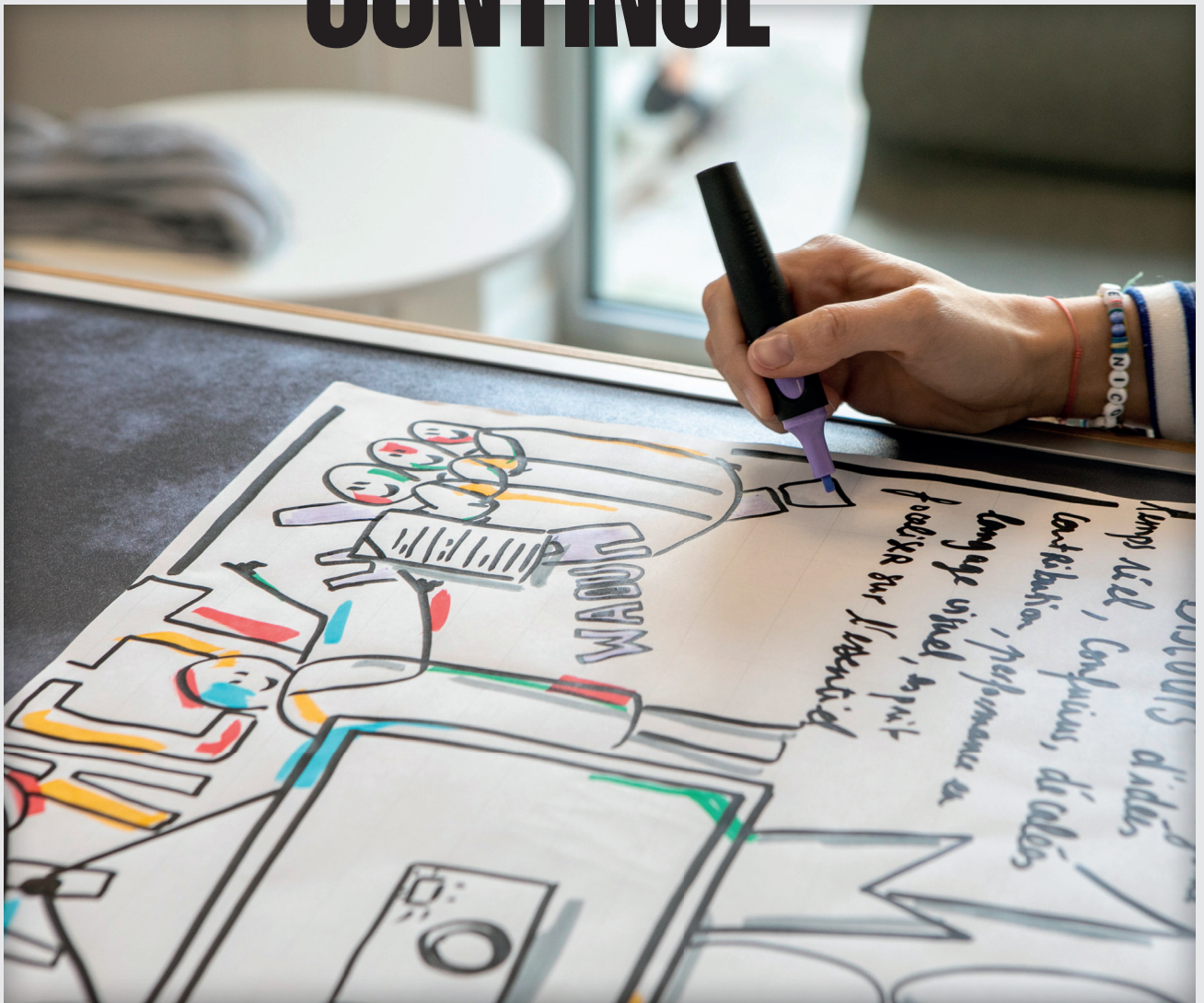




L'ÉCOLE DE
DESIGN
Nantes Atlantique

NOTRE OFFRE DE FORMATION CONTINUE



DE LA SENSIBILISATION À L'EXPERTISE

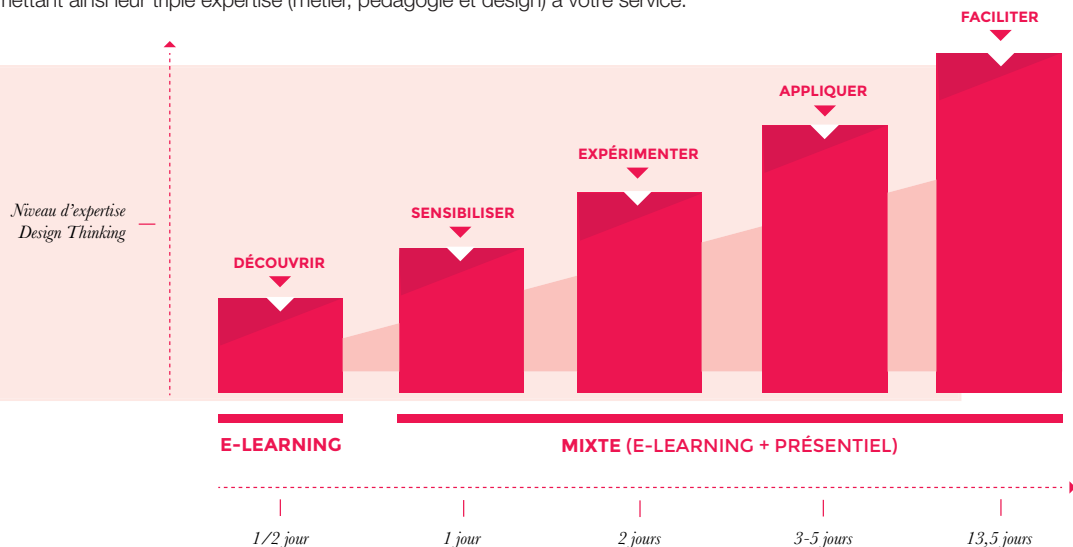
L'ADN de la formation continue à L'École de design Nantes Atlantique

L'approche Design Thinking tend vers une nouvelle forme de management : elle renforce la cohésion de vos équipes projet et développe l'esprit d'innovation. Les formations au Design Thinking impliquent donc de s'imprégner des compétences douces (Softs Skills) telles que l'empathie, l'ouverture d'esprit, la cohésion d'équipe, la créativité, etc. Ces valeurs humaines sont au centre de nos modules.

Notre objectif est de vous faire vivre un temps fort et de vous acculturer au design autant que d'obtenir de votre part un engagement vers ces valeurs. Parce que nous nous appuyons sur des cas concrets, réels, nos formations-actions mettent l'accent sur le "faire" afin de vous inviter à vivre une véritable expérience. Ces pratiques sont ainsi transposables dans votre structure, quelle que soit sa taille ou son secteur d'activité.

Nos formations sont donc ouvertes à tout public : salariés du secteur privé et du secteur public, chefs d'entreprise, chefs de services, indépendants, demandeurs d'emploi, personnes en reconversion professionnelle.

Soucieux de transmettre un réel savoir-faire, nos formations au Design Thinking sont toutes assurées par des designers experts mettant ainsi leur triple expertise (métier, pédagogie et design) à votre service.



MODALITÉS

Les modules et le parcours sont disponibles

en **intra-entreprise** (sur-mesure au sein de votre structure, avec vos collaborateurs) **ou en**

inter-entreprise (dans nos locaux nantais avec des apprenants issus de différentes structures). Dans le cadre de la démarche **Qualité Qualiopi**, nous mesurons l'évolution des compétences de l'apprenant jusqu'à 3 mois après sa formation. Selon la thématique, les formats de nos modules peuvent être en **présentiel, distanciel ou mixte**.

Différents **financements** sont possibles : le parcours Design Thinking est éligible au Compte Personnel Formation (CPF), les modules au Fond National de l'Emploi et peuvent également être pris en charge par votre OPCO ou Pôle Emploi.



NOS FORMATIONS

PARCOURS FACILITER UNE DÉMARCHE DE DESIGN THINKING

Le parcours permet de devenir "Facilitateur du Design Thinking" à travers le processus dit de "Double Diamant". Il se compose de 6 modules d'une durée totale de 91h. Il donne accès à un e-learning et à 2 h de tutorat. Le parcours est certifiant et éligible au CPF.

| Chaque module qui compose ce parcours est indépendant et peut se prendre seul. |

E-LEARNING

- › "À la découverte du Design Thinking" :
2h30 pour vous initier à la démarche Design Thinking et à son potentiel.

DESIGN DE SERVICES

- › 2 jours pour appréhender la démarche de création centrée usager visant à améliorer l'expérience utilisateur autour de services marchands ou publics.

OBSERVER MIEUX VOS UTILISATEURS

- › 1 jour pour créer le cadre d'observation des utilisateurs et analyser leurs besoins.

UTILISER LA FACILITATION GRAPHIQUE

- › 2 jours pour apprendre à synthétiser visuellement les idées tout en facilitant les interactions entre les participants de vos projets.

ANIMER DES ATELIERS DE CRÉATIVITÉ

- › 2 jours pour apprendre à impulser et à manager la créativité des équipes projets.

PROTOTYPER ET TESTER LES IDÉES

- › 2 jours pour apprendre à construire des prototypes simples et rapides pour donner corps aux idées et tester leur fiabilité.

INNOVATION D'USAGE

- › 4 jours pour appréhender la démarche Design Thinking, déboucher vers des solutions plus innovantes ou en rupture avec l'offre existante.

NOS FORMATIONS THÉMATIQUES

› LE DESIGN, UNE RESSOURCE POUR LES RH

- 2 jours à destination des Ressources Humaines pour leur permettre de mieux identifier ce qu'est le design, de s'emparer de sa culture et d'en assimiler les éléments clés au sein de l'entreprise.

› INTÉGRER UNE DÉMARCHE DE DESIGN CIRCULAIRE

- 2 jours de formation à destination des designers pour étudier les enjeux de l'économie circulaire, savoir intégrer la méthode et développer la démarche sur un problème réel.

› CRÉER DES INTERFACES MOBILES AVEC SKETCH APP / ADOBE XD / FIGMA

- 1 à 3 jours pour découvrir l'un des logiciels de prototypage Sketch App, Adobe XD ou FIGMA, pensés pour le design Web et mobile pour la production d'interfaces Responsives. Cette formation n'est disponible qu'en intra-entreprise.

› EXPÉRIENCE UTILISATEUR, EN COLLABORATION AVEC NANTES UNIVERSITÉ

- 9 jours pour s'approprier les fondamentaux et la maîtrise de la méthodologie de projet liés à l'expérience, savoir prototyper et tester un service numérique, identifier les enjeux de l'évaluation.

VALIDATION DES ACQUIS DE L'EXPÉRIENCE (VAE)

La Validation des Acquis de l'Expérience (VAE) permet d'obtenir une certification professionnelle par la validation des acquis de son expérience professionnelle. Il est possible d'obtenir le Diplôme de design Bac + 5 délivré par L'École de design Nantes Atlantique.

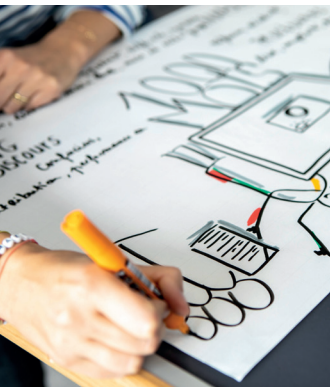
Plus d'infos : vae@lecolededesign.com



E-learning Design Thinking



Design de services



Facilitation graphique



Innovation d'usage

DES FORMATIONS RECONNUES

Forte de ses 30 ans d'existence, L'École de design Nantes Atlantique propose des parcours adaptés et plébiscités par les professionnels :

" La formation (...) pose concrètement des mots et des outils sur des intuitions. "
Frédéric M., directeur général adjoint

" J'ai mesuré dès le lendemain la justesse de votre positionnement, avec une approche scientifique, triangulée, reproductible, et des outils utilisables dans notre contexte professionnel. "

Anne-Lise D., chargée de mission

" Formatrice très dynamique et bienveillante, taille du groupe bien adaptée, temps d'autonomie puis d'échanges très bien organisés, contenu de la formation extrêmement intéressant et complet. Tout ceci permet une évolution rapide et satisfaisante. "

Marie M., responsables projets collaboratifs

" E-learning synthétique mais complet, qui pose les bases pour commencer, avec précision, à s'initier à la démarche Design Thinking. "

Anne P., directrice de service

CHIFFRES CLÉS

- › 1100 apprenants en 2021 / 2022 (salariés des secteurs publics ou privés, consultants, demandeurs d'emplois...)
- › Une note de satisfaction de 9,3 / 10 en 2022
- › 0% d'abandon en cours de formation
- › 15 formateurs designers et experts de leur domaine
- › 9 modules de formation et un format de sensibilisation au Design Thinking en e-learning
- › 3 modules de formation dédiés à des profils spécifiques (RH ou designers)
- › Un parcours complet certifiant éligible au CPF
- › Des dizaines de cartons de Post-It
- › Et surtout, des milliers d'idées produites !

DÉCOUVREZ TOUTES
NOS FORMATIONS SUR

lecolededesign.com



L'ÉCOLE DE
DESIGN
Nantes Atlantique



NOS RÉFÉRENCES CLIENTS



UN SERVICE DÉDIÉ AUX ENTREPRISES

Créée en 1988, membre de la Conférence des Grandes Écoles, L'École de design Nantes Atlantique forme les étudiants à tous les métiers du design et les professionnels au Design Thinking.

Elle assure une mission de services aux entreprises et de promotion du design : stages, contrats en alternance, formation continue, VAE, projets prospectifs pédagogiques, contrats de recherches, veille et organisation d'événements thématiques.

L'école est impliquée dans de nombreux réseaux professionnels nationaux et internationaux.

Elle entretient une relation très étroite avec le monde économique et industriel et dispose d'une très forte expérience dans la pratique du design.



La certification qualité a été délivrée au titre des catégories d'actions suivantes :

Actions de formation
Actions permettant de valider les acquis de l'expérience
Actions de formation par apprentissage

L'École de design Nantes Atlantique est certifiée Qualiopi depuis décembre 2020 pour ses activités de formation continue, de VAE et depuis octobre 2021 pour son CFA, gage de la qualité du process de formation.

POUR TOUTES QUESTIONS

Équipe formation continue

[t] +33 (0)2 51 13 50 70

[m] formation-continue@lecolededesign.com

